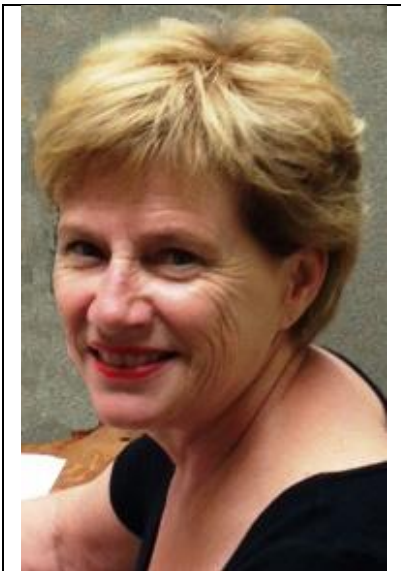




MUSÉE de SOCIÉTÉ  
DES DEUX-RIVES

Pour publication immédiate

# C O M M U N I Q U É



Ginette Côté-Vincent © MUSO

## NOMINATION DE MADAME GINETTE CÔTÉ-VINCENT AU POSTE DE PRÉSIDENTE DU CONSEIL D'ADMINISTRATION DU MUSO

(Salaberry-de-Valleyfield, 25 juin 2014) - Le [Musée de société des Deux-Rives \(MUSO\)](#) est heureux d'annoncer la nomination de madame **Ginette Côté-Vincent** à titre de **présidente de son conseil d'administration**. Siégeant sur ce même conseil depuis 2011, elle agissait, jusqu'à tout récemment, à titre de secrétaire du C.A. Cette nomination a été rendue effective, le 11 juin dernier.

Après 10 ans à la présidence du Musée et plusieurs réalisations à son actif, notamment l'installation du Musée dans son lieu permanent, madame Nicole Séguin (la présidente sortante) poursuit désormais son engagement comme administratrice du Musée, laissant place à la relève.

La direction et le personnel du MUSO accueille la nomination de Mme Côté-Vincent avec enthousiasme: "Madame Vincent est une dame engagée, droite et fort énergique. Elle continuera non seulement l'excellent travail accompli par madame Séguin, mais contribuera (avec l'aide de tous les membres de notre conseil d'administration) à faire rayonner notre musée dans la collectivité", selon **Annabelle Laliberté, directrice générale du MUSO**.

## **À propos du MUSO**

Le Musée est situé en plein cœur du vieux quartier historique de [Salaberry-de-Valleyfield](#) (au 21, rue Dufferin, à l'angle de la rue Grande-Île) et est ouvert au public du mardi au dimanche entre 10 h 30 et 17 h. Il est possible d'utiliser le stationnement du centre commercial ou le stationnement de rue sur la rue Grande-Île. Accès pour les personnes à mobilité réduite via la rue Grande-Île.

Pour plus d'informations, contactez le MUSO au 450-370-4855 ou [reservation@lemuso.com](mailto:reservation@lemuso.com)

- 30 -

### **Source :**



**Christian Fortin**  
**Responsable des communications**  
**et du service à la clientèle**  
**MUSO – Musée de société des Deux-Rives**  
*L'expression vivante de notre société*

Téléphone : 450-370-4855

Télécopieur : 450-370-4861

Site Web : [www.lemuso.com](http://www.lemuso.com)

**Suivez-nous sur Facebook : [facebook.com/muso.salaberrydevalleyfield](https://facebook.com/muso.salaberrydevalleyfield)**

**Suivez-nous sur Twitter : [@musodeuxrives](https://twitter.com/musodeuxrives)**